

REPRISE EN SOUS-ŒUVRE DES MASSIFS TYPE M1

Ech. 1/50

Légende générale

Longrine BA existante

Massif à encastrement existant type M1

Massif existant type S1

Massif existant type S2

Massif existant type S3

Tête microprojet 020
dimensions 70x8x70h
At : -0,90

Tête double microprojet 025
dimensions 80x10x80h
At : -1,40
At : -0,70
At : -1,90

Tête simple microprojet 025
dimensions 60x60x60h
At : -0,70

Tête simple microprojet 030
dimensions 70x70x70h
At : -1,20
At : -0,70
At : -1,90

Tête simple microprojet 030
dimensions 70x70x70h
At : -2,30

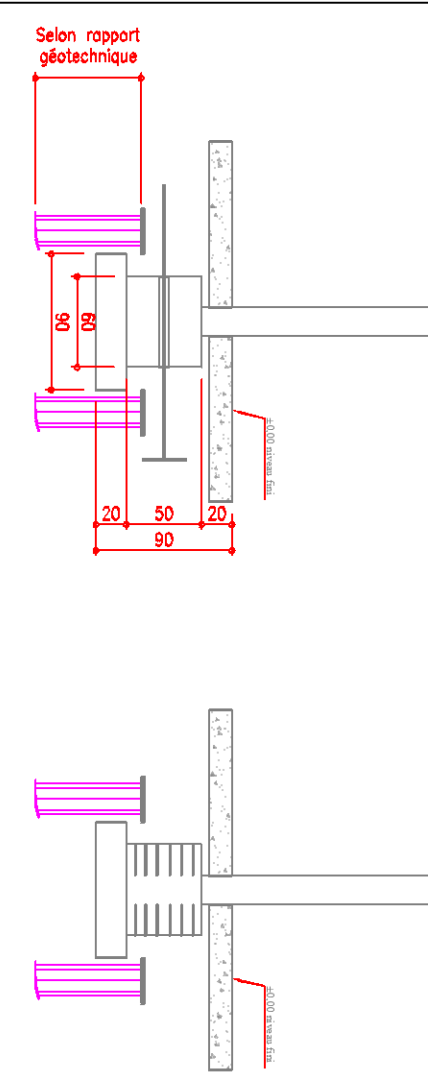
LG1 30x40

LG2 20x30

LG4 40x30x120

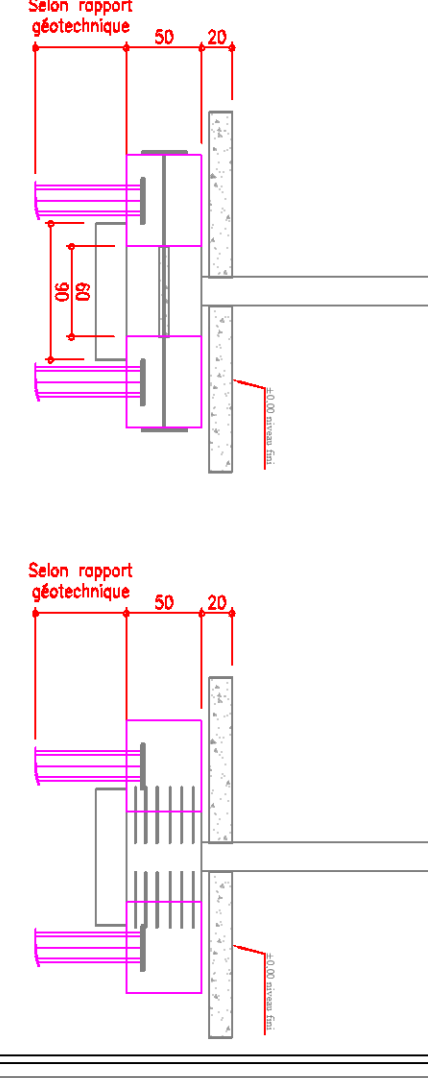
Contre-longrine
Longrine projet

PHASE 1



Exécution des microprojet
ou remplacement des existants avec armatures de contre
Mise en place des scellements
Prévoir des platines de répartition

PHASE 2

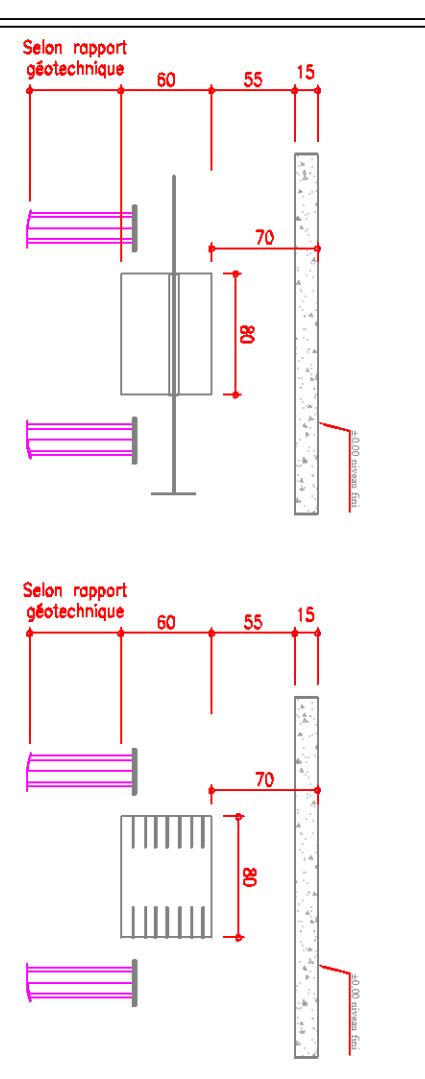


Exécution des têtes de microprojet
ou remplacement des existants avec armatures de contre
Mise en place des scellements
Prévoir des platines de répartition

REPRISE EN SOUS-ŒUVRE DES MASSIFS TYPE S3

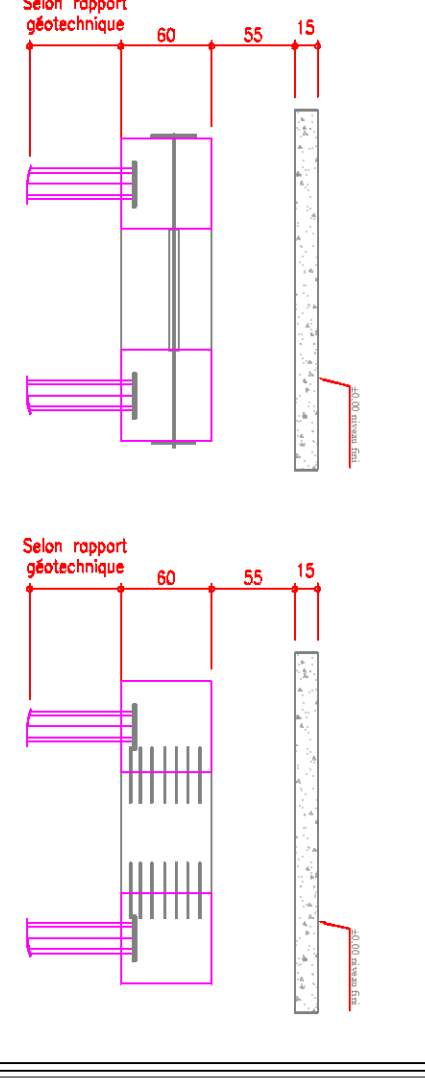
Ech. 1/50

PHASE 1



Exécution des microprojet
ou remplacement des existants avec armatures de contre
Mise en place des scellements
Prévoir des platines de répartition

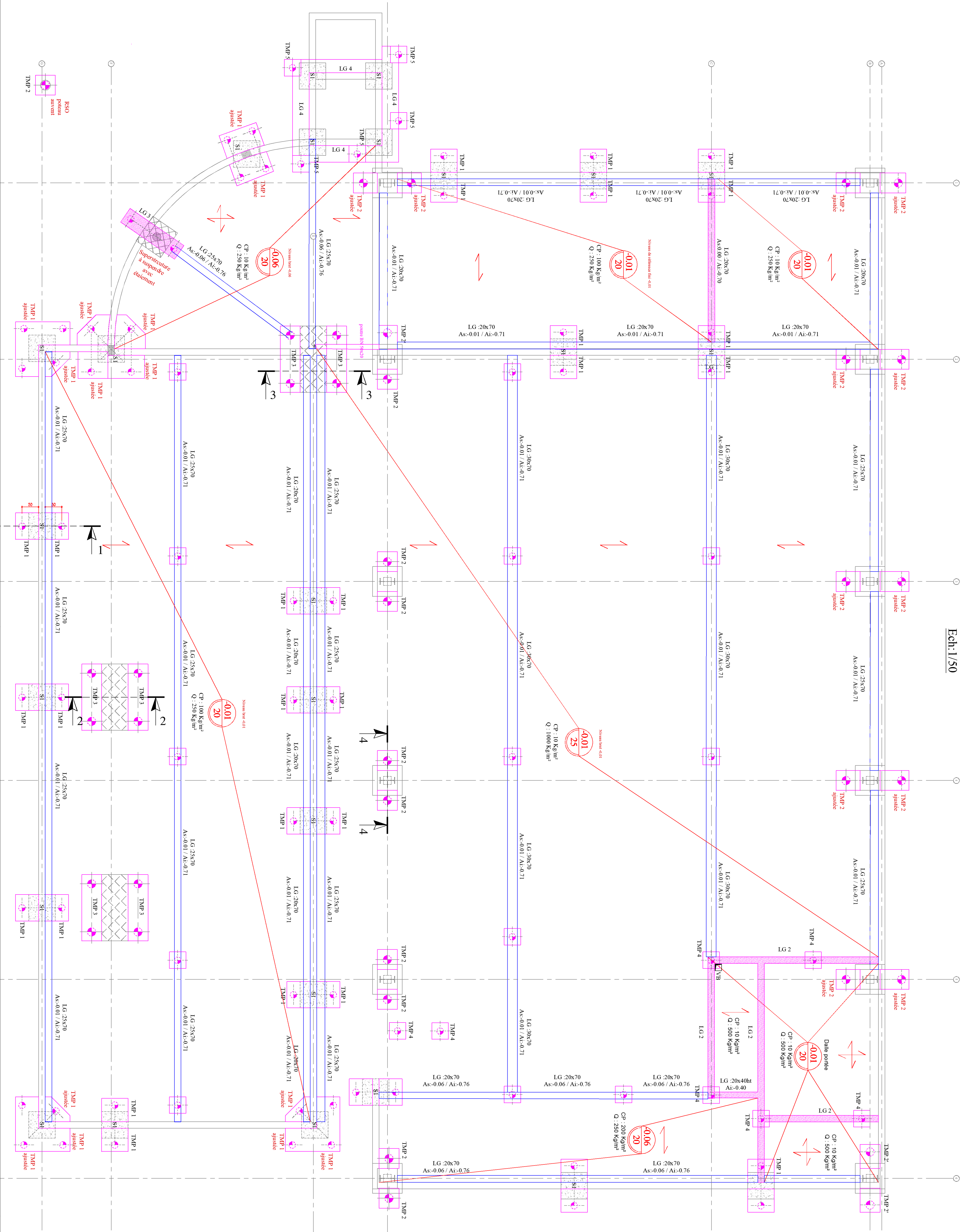
PHASE 2



Exécution des têtes de microprojet
ou remplacement des existants avec armatures de contre
Mise en place des scellements
Prévoir des platines de répartition

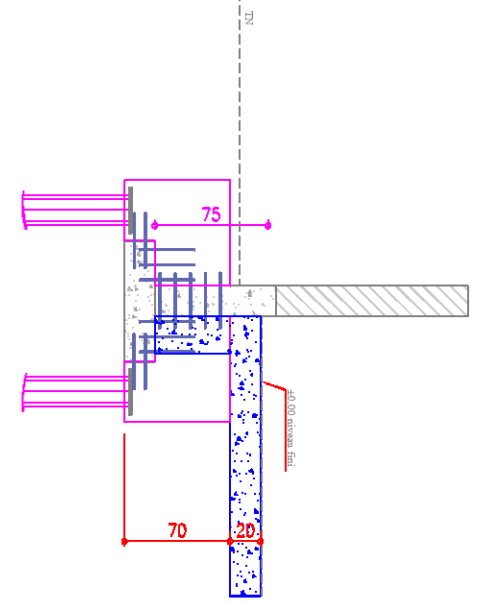
PLAN DE COFFRAGE DES FONDATIONS PROJETEES

Ech. 1/50



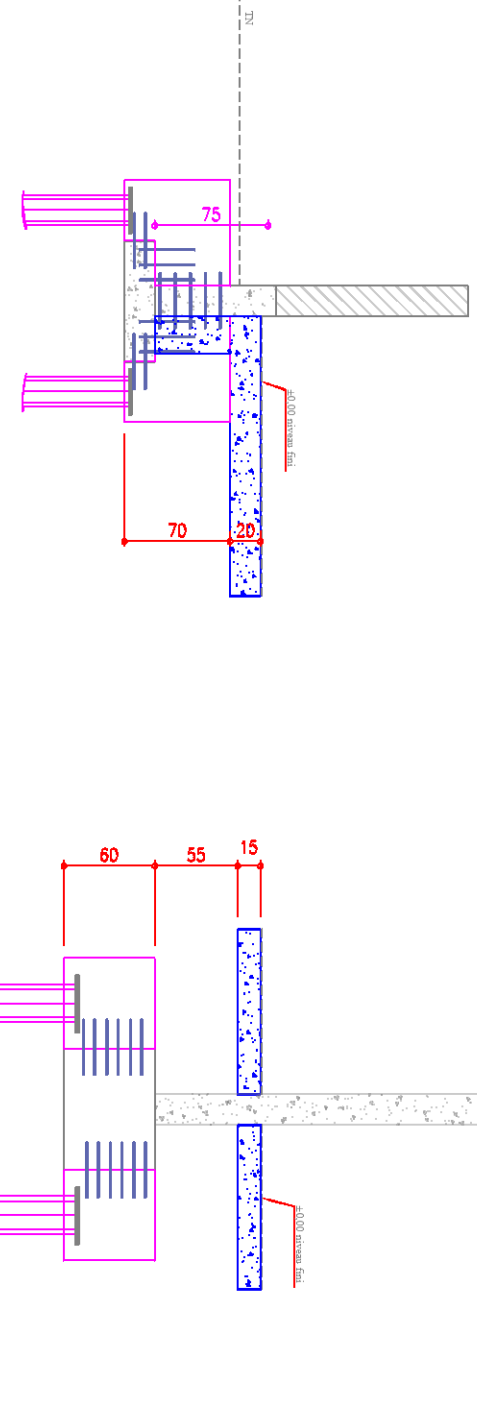
COUPE 1-1

Ech. 1/3



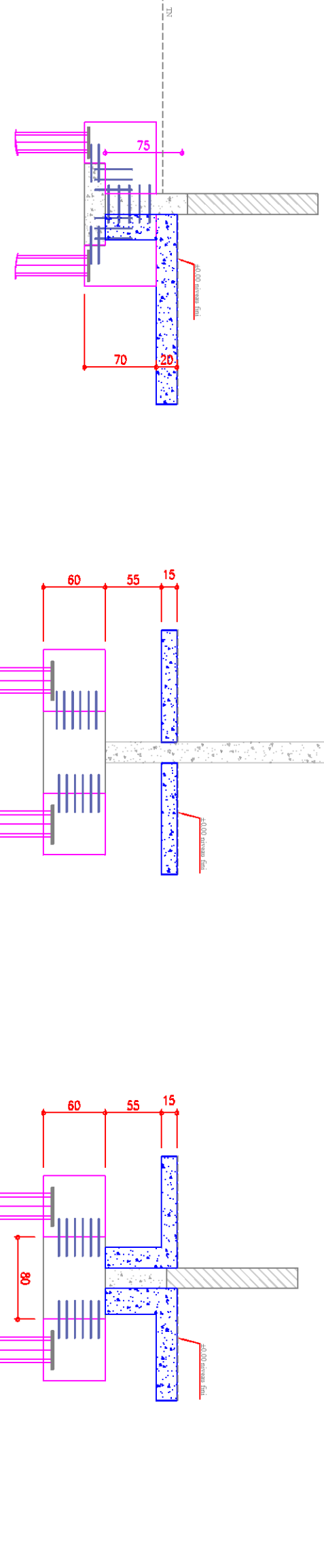
COUPE 2-2

Ech. 1/3



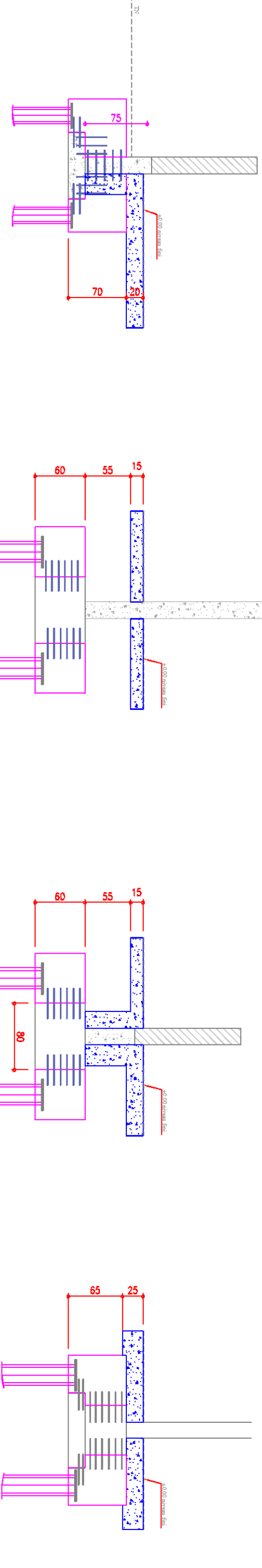
COUPE 3-3

Ech. 1/3



COUPE 4-4

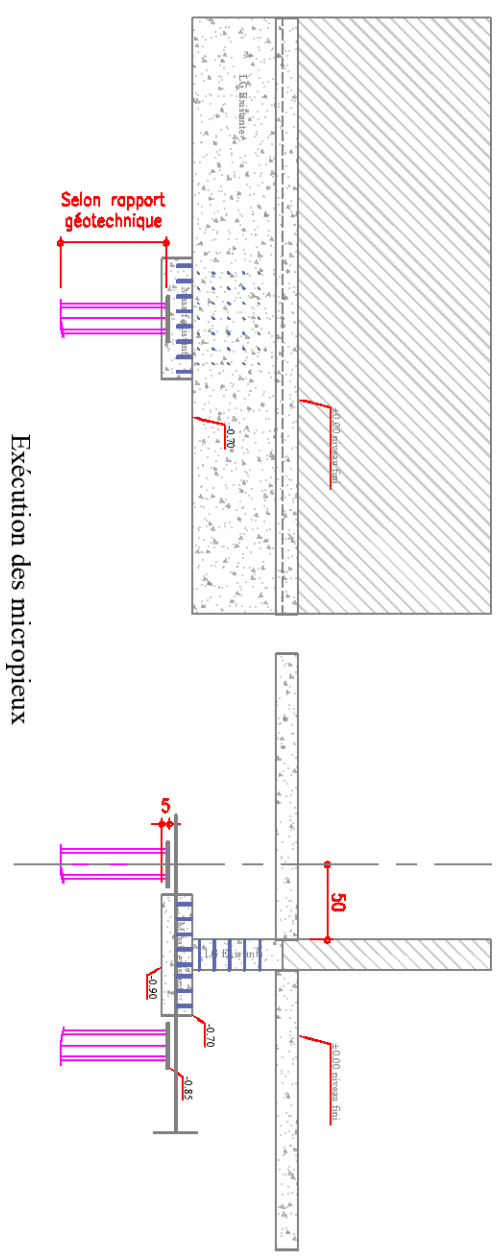
Ech. 1/3



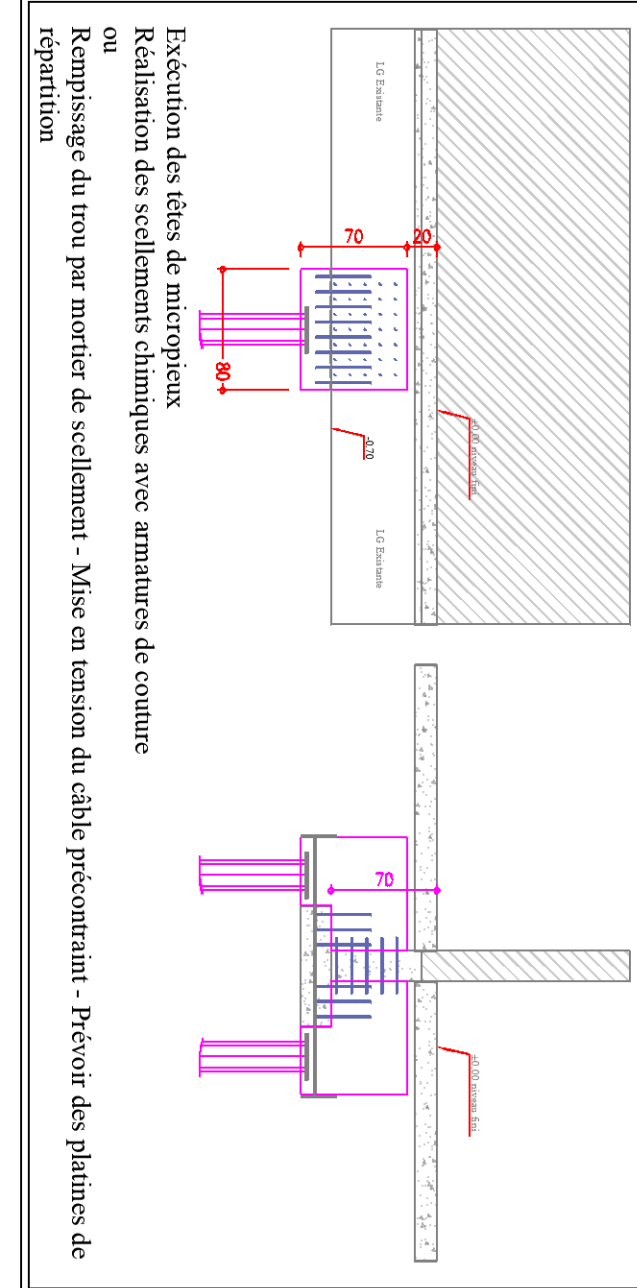
REPRISE EN SOUS-ŒUVRE DES MASSIFS TYPE S1

Ech. 1/50

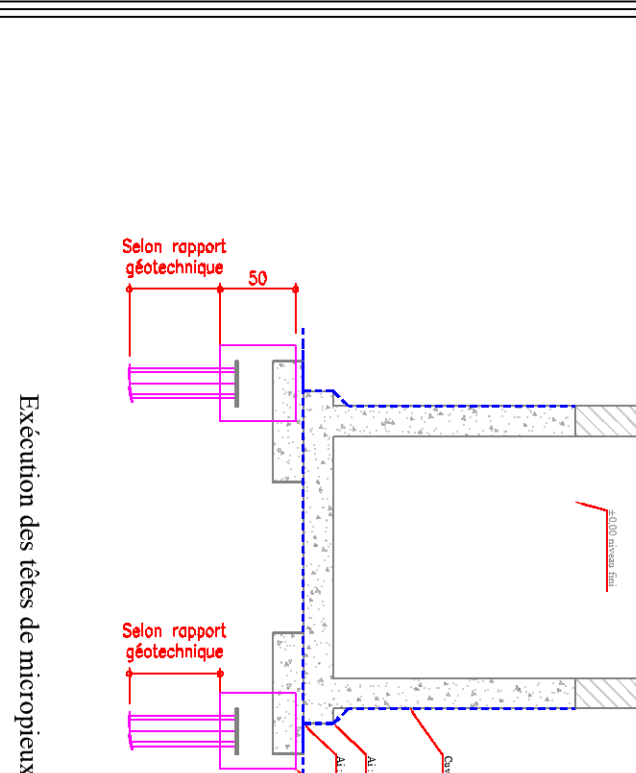
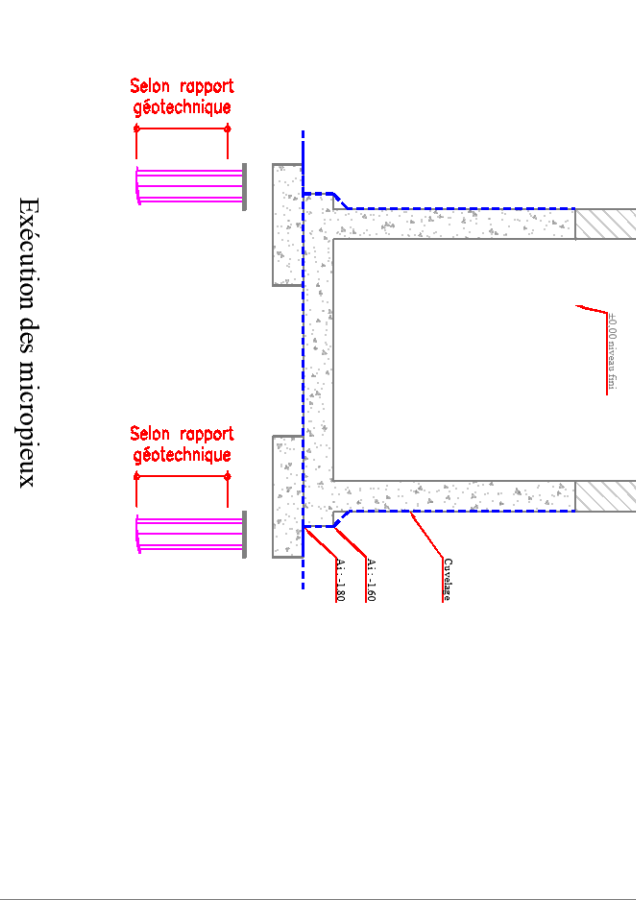
PHASE 1



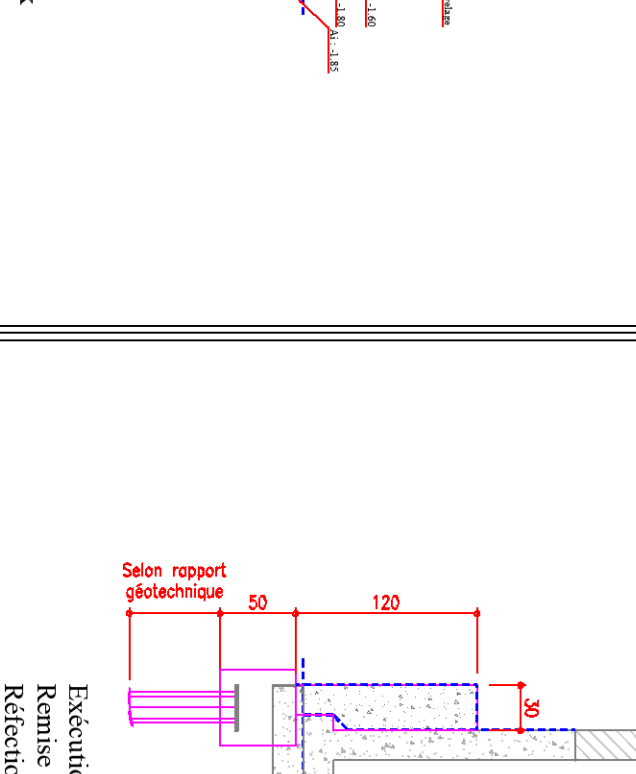
PHASE 2



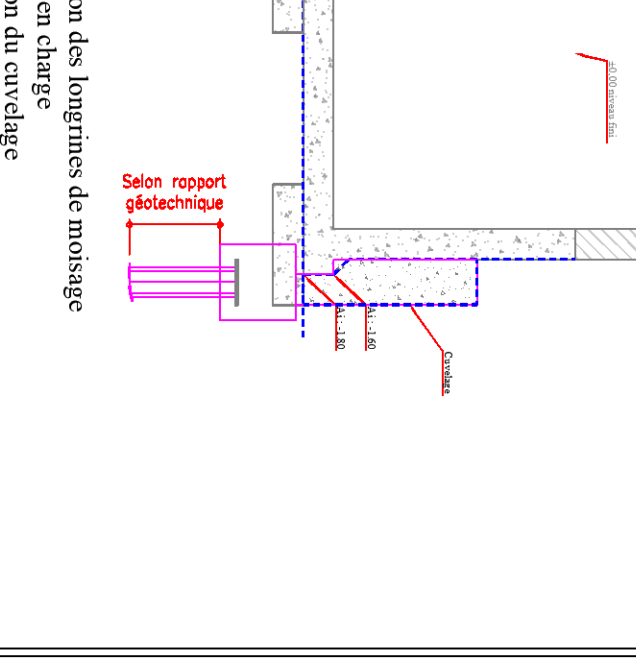
PHASE 1



PHASE 2



PHASE 3



UPHF

Université
Polytechnique
HAUTS-DE-FRANCE

PROJET DE CONFORTEMENT DES FONDATIONS ET
REPARATION DES DESORDRES STRUCTURELS DU
BATIMENT QLIO

CAMPUS DE CAMBRAI

PHASE	NO	DATE	MODIFICATIONS
A.P.S	0		Création de plan
R.S.O	X		
D.C.E			

ETAT PROJETEE

Date : Juin 2025 Ech. : 1/50 éche

STR-02.1

- LOT 01 : Gros Œuvre -
Bâtiment QLIO Cambrai -
Principe Fondations projetées - reprise en sous oeuvre

IMPORTANT : Ce plan ne peut être utilisé comme plan d'exécution. Les implantations et les quantités des matériaux sont
données à titre indicatif et sont à vérifier par l'entreprise selon les cahiers des charges et les programmes de l'opération

Membre de l'équipe

gila

gila

gila

Bureau de contrôle

PRESENTEC

PRESENTEC

PRESENTEC

Architecte

gila

gila

gila